

Solenergi i fårhagen

Solhagen i Torphyttan
– störst i länet

Sidan 2–3

Allt om vår
fjärrvärme

Sidan 4–5

Enkelt att
välja elbil

Sidan 6–7



Hållbar energi från länets största solpark

Solhagen i Torphyttan

När den här kundtidningen trycks pågår färdigställandet av Örebro läns största markförlagda solpark – Solhagen i Torphyttan – för fullt. Målet är att "Solhagen" ska stå helt klar till sommaren 2020 och att vi ska kunna leverera de första kilowattimrarna till er kunder i augusti.

Solparken byggs invid riksväg 50 i höjd med Torphyttan och är placerad i en fårhage. På en yta stor som en fotbollsplan beräknas "Solhagen" producera cirka 500 000 kilowattimmar per år. Nog för

att förse 100 hushåll med hushållsel varje år. Den beräknade livslängden är 30 år, vilket gör "Solhagen" till en långsiktig och hållbar investering i förnybar energi.

Fåren då? De kommer såklart att gå kvar i hagen. Solpanelerna ger inte bara skön svalka varma dagar. Gräset som växer under panelerna blir starkare och ger ännu bättre näring till fåren. Dessutom bidrar den hållbara lösningen till att främja den biologiska mångfalden. Win-win för alla!



Projektledare för solenergi-parken, Peter Ström, tillsammans med gänget som ska hjälpa till att sköta om hagen.

Abonnera på en solpanel

Redan nu kan du teckna solabonnemang, vilket innebär att du abonnerar på en eller flera paneler i vår nya solpark. Totalt finns drygt 1 400 solpaneler. En panel motsvarar en effekt på 335 Watt samt en bedömd elproduktion på 330 kWh/år. Du kan teckna solabonnemang på en eller flera paneler, dock max 10 paneler eller 80 % av din årliga förbrukning. Varje månad får du ett avdrag på din elhandelsfaktura för den solel som din/dina paneler producerat. För att du ska kunna teckna ett solabonnemang behöver du vara elhandelskund hos oss på Linde energi.

Teckna abonnemang direkt på lindeenergi.se/solhagen eller kontakta Kundservice på 0581-887 01.

- 680 kr per panel, inkl. moms
- avtalstid 3 år
- betalning i förskott



Skaffa en egen solcellslösning

Är du intresserad av att investera i en egen solcellslösning, exempelvis på din villa, ditt garage eller fritidshus? Vi erbjuder nyckelfärdiga lösningar anpassade för just dina behov och förutsättningar.

Fyll i en intresseanmälan på lindeenergi.se/solel eller kontakta oss på 0581-887 01, så gör vi ett gratis hembesök, tittar på dina möjligheter och tar fram en offert tillsammans.



Det här ingår i våra solcellslösningar:

- Effektanpassning, hållbarhetsberäkning och energirapport
- Solpaneler baserade på kisel
- Montering, installation, driftsättning och kontroll av solcellsanläggningen
- 25 års effektgaranti
- Smartpanel och app för driftuppföljning

Lokalproducerad fjärrvärme

Direkt från Frövi och Guldsmedshyttan

Du som bor i Frövi, Vedeväg, Lindesberg, Storå och Guldsmedshyttan, har möjlighet att få klimatsmart, lokalproducerad och prisvärd fjärrvärme från Linde energi.

Vi erbjuder dessutom helentreprenad och hjälper dig gärna att konvertera till vattenburen uppvärmning. Smidigt och enkelt.

Fjärrvärme är det mest bekväma och driftsäkra sättet att värma upp ditt hem.

Välkommen att kontakta Kundservice på telefon 0581-887 01 för frågor och funderingar och för att ta reda på om vi kan ansluta din fastighet till fjärrvärmenätet. Mer information finns även på lindeenergi.se/varme.

- Tryggt
- Lokalt
- Hållbart
- Prisvärt



Hållbar lösning sätter ljus på tanken

Sedan slutet av december 2019 lyser Linde energis 46 meter höga ackumulatortank vackert i mörkret och syns från stora delar av bygden. På toppen har vi installerat Linde energis första, kanske även länets minsta (?), vindkraftverk.

Fyra LED-armaturer med cirka 70 dioder i varje är placerade runtom ackumulatortanken som rymmer 5 500 kubikmeter 94-gradigt vatten, redo att förse hushåll och verksamheter med fjärrvärme. På årsbasis räknar vi med att belysningen är självförsörjande på el.



Teckna trygghetsavtal

Förbättrad driftekonomi, ökad livslängd på din anläggning och skön komfort. Det blir resultatet om du låter oss sköta den återkommande servicen. Vårt Trygghetsavtal ger dig en vältrimmad anläggning och innehåller bland annat:

- besök av våra experter
- kontroll av inställningar och komponenter
- läckagekontroll
- nödvändiga justeringar
- 10 % rabatt på allt material

Du kan välja mellan ett besök per år för 75 kr/mån eller ett besök vartannat år för 45 kr/mån (inkl moms).



Vi gör det enkelt att **välja elbil**

1,5 varv runt jorden - eller 750 resor tur och retur till Örebro. Så mycket laddades elbilar i Lindesbergs kommuns publika nätverk under 2019. En ökning med 400 procent jämfört med året innan.

Totalt laddades elbilar i kommunens publika nätverk 1 336 gånger under förra året, med en energianvändning om 10 508 kilowattimmar (kWh).

Den genomsnittliga elbilen drar ungefär 1,75 kWh per mil. En snabb räkneövning ger att 2019-års elbilsladdningar motsvarar en körsträcka på 6 000 mil med bensindriven bil. Det är lika med 1,5 varv runt jorden - eller 750 resor tur och retur mellan Lindesberg och Örebro.

Att välja elbil ger även effekt i utsläppen av växthusgaser. Beräkningar enligt Naturvårdsverkets verktyg visar att en körsträcka på 6 000 mil och en förbrukning på 0,7 liter per mil resulterar i utsläpp av hela 12 ton koldioxid. Utsläpp som alltså besparas atmosfären genom att välja att köra elbil med förnybar el från Linde energi.



I juni 2018 drifstattes de första publika laddstationerna för elbilar i Lindesbergs kommun. Satsningen är en långsiktig investering där Lindesbergs kommun, Linde energi och det kommunägda fastighetsbolaget LIBO/FALAB samverkat. Laddstationerna har satts upp i samarbete med Bee, tidigare Clever. Stationerna ingår i Bee's publika laddnätverk, som är Sveriges största, och kan användas av alla laddbara bilar på marknaden.

lindeenergi.se/laddabilen

Ladda hemma istället



Vi erbjuder enkla, anpassade och nyckelfärdiga lösningar för privatpersoner, bostadsrättsföreningar, fastighetsägare och företag. Om du bor i villa och går i tankarna kring att skaffa elbil, är en egen laddbox bästa lösningen. Med den laddar du din bil snabbast och säkrast.

Du kan dessutom få bidrag för installationen. "Ladda bilen" är ett statligt bidrag som privatpersoner, företag, organisationer och bostadsrättsföreningar kan söka via Naturvårdsverket.

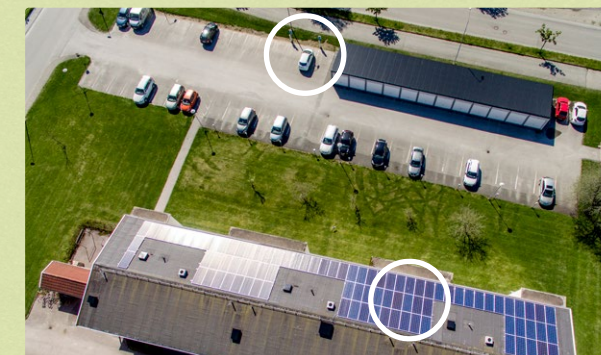
Tidiga med solceller – först med laddstolpar

Brf Boken på Hagaberg i Lindesberg, är ett föredöme inom hållbarhet och att omfamna ny teknik. Redan 2017 installerades solceller på två av sina huskroppar, totalt 180 solpaneler med en kapacitet på 57,6 kWh.

Nu är bostadsrättsföreningen först i Lindesbergs kommun att erbjuda laddning av elbilar för föreningens medlemmar – och man har redan tagit höjd för en utbyggnad. Kablar är framdragna för att kunna öka antalet i takt med högre efterfrågan.

Varje gång en bil laddas går pengar tillbaka till föreningen, vilket gör detta till en hållbar investering för både miljön och för föreningens ekonomi.

Läs mer på lindeenergi.se/nyheter



Laddstation och solceller – fångade på samma bild.

Digital faktura förenklar vardagen

När du väljer att få din faktura digitalt gör du inte bara en hållbar insats för klimatet. Du förenklar faktiskt din egen vardag.

Välj att få din faktura via e-post eller e-faktura, eller välj autogiro som betalsett. Då är du säker på att fakturan alltid kommer fram, även under semester. Dessutom får du en bekräftelse när fakturan är betald och du får svar direkt om något oväntat händer med din betalning.

Gör som tusentals andra – bli digital via lindeenergi.se/blidigital eller kontakta Kundservice på 0581-887 01.



Har vi rätt uppgifter?

Du vet väl att du kan logga in på Mina sidor på lindeenergi.se och uppdatera dina kontaktuppgifter? Tack för att du hjälper oss i vårt arbete med att ge dig korrekt, aktuell och relevant information.

Välkommen till oss!

Hos Linde energi får du personlig service och snabb professionell hjälp med allt som rör dina el- och värmeleveranser. Kanske finns svaret på din fråga på vår hemsida www.lindeenergi.se. Om du hellre vill ringa oss riskerar du inte att hamna i långa telefonköer. Vi svarar utan dröjsmål.

Ring oss

Telefon: 0581-887 01

Telefontider: måndag–torsdag 8.00–16.00

fredag 8.00–15.00

(lunchstängt 12.00–13.00)

E-post

kundservice@lindeenergi.se

Kom på besök

Skrinnargatan 6 i Lindesberg.

Besökstider är måndag–torsdag 8.00–16.00

fredag 8.00–15.00

(lunchstängt 12.00–13.00)

www.lindeenergi.se

 facebook.com/lindeenergi

